



SL16198FR

# *Pan Style* **MINI-BRAKE**<sup>TM</sup>



*Elle vous suit partout  
où vous devez intervenir*



Pour la confection de *bacs et boîtes de qualité atelier* sur le chantier, la Mini-Brake Malco de 1,20 m (48 po) « Pan Style » *se divise rapidement en deux et vous suit partout !*

Le montage initial ne nécessite que quelques clés métriques et / ou réglables, plus une clé hexagonale fournie. La plieuse Mini-Brake pour bacs MB48B entièrement assemblée est portable par conception. Pesant un peu moins de 45 kg (100 lb), elle peut se transporter aisément à deux personnes ou se diviser rapidement en deux ensembles, enclume et plateau, transportables par une seule personne.



*Malco*<sup>®</sup>

La MB48B *Mini-Brake « Pan Style »* de Malco est utilisable pratiquement n'importe où sur le chantier.

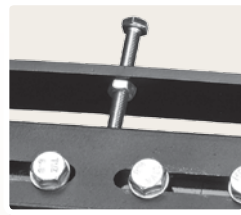
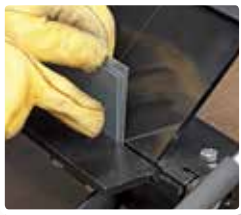


Pour la sécurité du fonctionnement, la plieuse doit être placée sur une surface solide qui ne risque pas de basculer, comme un établi, un hayon de camionnette ou le *Kit de pieds en option (MBL)*.



***Pour exécuter des cintrages de 135°*** dans l'acier galvanisé de calibre 22 (0,86 mm) jusqu'à 1,20 m (48 po) de large.

En l'absence de profondeur de gorge fixe, toutes les longueurs de métal sont acceptables pour exécuter des cintrages droits de même sens. Cette Mini-Brake « Pan Style » est également idéale pour la confection de plénums et de grands raccords sur le chantier

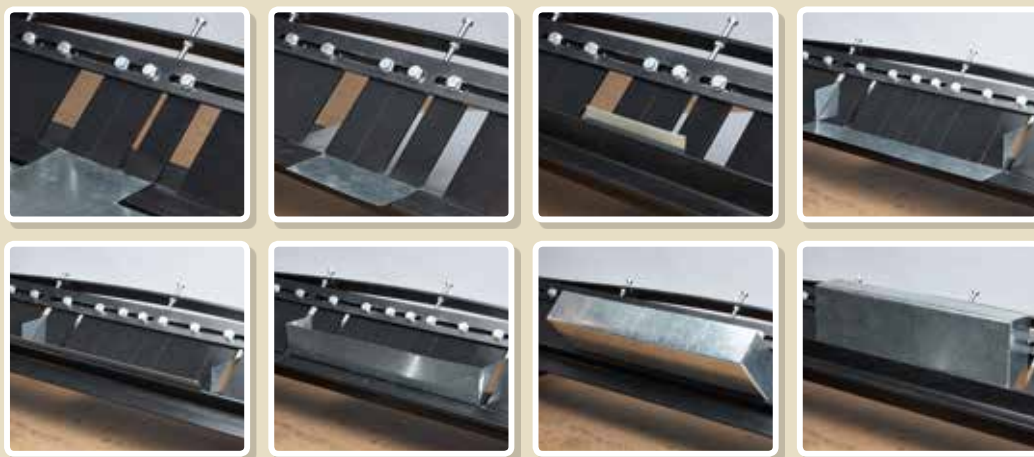


Le recul de l'enclume peut être ajusté pour produire des cintrages de qualité optimale dans l'acier galvanisé jusqu'à un calibre maximum de 22 (0,86 mm) ainsi que des cintrages dans d'autres épaisseurs et types de métaux, notamment : le cuivre doux, l'aluminium, le zinc et l'acier doux à l'aluminium-zingué. Un cadre de tablier et d'enclume de 7,9 mm (5/16 po) à plateau en acier plaqué, avec nervures de renfort réglables de l'enclume, assure l'uniformité des cintrages sur toute la largeur du matériau. Des pinces à double direction et à came immobilisent l'enclume dans n'importe quelle position.

# *16 plaques de doigts mobiles usinées avec précision*

## **pour exécuter des cintrages droits, de bacs et de caisses.**

Cinq doigts de 50,8 mm (2 po), Six doigts de 76,2 mm (3 po) et Cinq doigts de 101,6 mm (4 po) pour obtenir une largeur maximale de cintrage de 1,20 m (48 po). La largeur minimale de cintrage est limitée à 50,8 mm (2 po), ce qui correspond à la plus petite largeur de doigt. Les plaques de doigts mobiles ont également des applications pour le cintrage de multiples combinaisons d'angles dans les solins, soffites et bordures de toit.



*Lors de la confection de bacs et de caisses, retirer et positionner les plaques de doigts comme nécessaire pour couvrir la largeur.*

*Choisir une combinaison de doigts qui permettra de couvrir la largeur de cintrage aussi complètement que possible.* Tout espace supplémentaire entre les doigts, lors du choix des combinaisons pour traiter des dimensions de largeur latérale de bacs ou de caisses fractionnaires ou en nombre impair, n'empêchera pas d'exécuter un cintrage précis. La garde de l'enclume permet d'accommoder différentes dimensions de hauteur latérale de bac ou caisse de 12,7 mm (1/2 po) jusqu'à un maximum de 76,2 mm (3 po).

### **Spécifications de la MB48B**

Référence catalogue	Description	Angle de cintrage	Largeur max. cintrage	Largeur min. cintrage	Hauteur max bac	Bride min. Hauteur max bac	Poids Net.
<b>MB48B</b>	Mini-Brake	0 à 135°	1,20 m (48 po)	50,8 mm (2 po)	76,2 mm (3 po)	12,7 mm (0,5 po)	44,9 kg (99 lb)
<b>Options / Pièces de rechange</b>							
<b>MBL</b>	Kit de pieds	—	—	—	—	—	—
<b>MB48B2</b>	Plaque de doigts de rechange pour MB48B 50,8 mm (2 po)	—	—	—	—	—	—
<b>MB48B3</b>	Plaque de doigts de rechange pour MB48B 76,2 mm (3 po)	—	—	—	—	—	—
<b>MB48B4</b>	Plaque de doigts de rechange pour MB48B 101,6 mm (4 po)	—	—	—	—	—	—
<b>Capacité</b>	<b>Matériau</b>	Aluminium calibre 18	Cuivre recuit calibre 18	Zinc calibre 18	Acier galvanisé calibre 22	Acier doux 55 % Al-Zn calibre 22	
MB48B	mm (po)	1,02 (0,040)	1,02 (0,040)	1,02 (0,040)	0,86 (0,034)	0,76 (0,030)	

# La Mini-Brake™ d'origine



Permet d'exécuter des cintrages à 135 degrés dans l'acier galvanisé jusqu'à un calibre 22 (0,86 mm). Un tablier renforcé en acier plaqué de 7,9 mm (5/16 po) et une capacité de largeur de 1,20 m (48 po) font de la Mini-Brake l'outil idéal pour la confection de plénums ou de raccords de grande taille sur le chantier.

Grâce à sa taille compacte, la Mini-Brake convient à une utilisation pratiquement n'importe où sur le chantier. Des pieds extra larges lui procurent une excellente stabilité, même si elle est utilisée sur un hayon de camion.

## MB48A

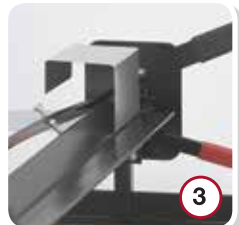
- ① Un tablier en acier plaqué de 7,9 mm (5/16 po) et des nervures de renforcement ajustables sur l'enclume garantissent l'uniformité des cintrages sur toute la largeur du matériau.
- ② Convient à des tôles d'une largeur maximale de 1,20 m (48 po) et de n'importe quelle longueur. Aucune profondeur de gorge fixe ne vient compliquer l'utilisation.
- ③ Sa vaste plage de cintrage permet de réaliser des confections compactes ne dépassant pas 101,6 mm carrés (4 po).
- ④ La Mini-Brake permet également de cintrer des éléments de toiture métallique et de bordure de toiture, en cuivre et en aluminium notamment.
- ⑤ Des pinces à double direction et à came immobilisent l'enclume dans n'importe quelle position. Cette fonction de sécurité empêche l'enclume de tomber ou d'entraîner un risque de pincement.



①



②



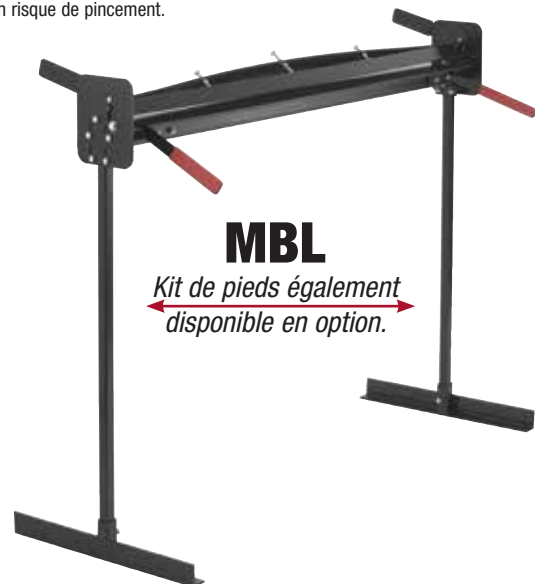
③



④



⑤



## MBL

*Kit de pieds également disponible en option.*

### Spécifications de la MB48A

Référence catalogue	Description	Bride minimum en mm (po)	Largeur en m (pi)	Poids net kg. (lb)
MB48A	Mini-Brake	12,7 (1/2)	1,22 (4)	32,66 (72)
MBL	Kit de pieds	—	—	8,17 (18)
Capacités	Matériau	Acier inoxydable calibre 24	Acier galvanisé calibre 22	Acier doux calibre 22
MB48A	mm (po)	0,61 (0,024)	0,86 (0,034)	0,76 (0,030)